

Modelo 600S

ELEVADORES DE BRAZO TELESCÓPICO



MÁS ECONÓMICO

- Menos emisiones de hidrocarburo, monóxido de carbono, partículas y NOx con un motor conforme a la Fase IIIB.

MÁS PRODUCTIVO

- Equipado con tracción hidrostática para lograr una maniobrabilidad sencilla, precisa y de velocidad infinitamente variable.

MÁS VERSÁTIL

- Conquiste los terrenos difíciles con el eje de oscilación estándar y la tracción en las cuatro ruedas, lo que ofrece un agarre y una estabilidad óptimos.

DISEÑO INTELIGENTE

- Se emplean menos botones e interruptores para posicionar la plataforma y se dedica menos tiempo a aprender cómo se usan los controles.

Características principales

- Plataforma de soporte bajo de 0,91 m x 1,83 m
- Entrada lateral con barra deslizante intermedia
- Operación multifunciones
- Mando para tracción totalmente proporcional accionado con el pulgar
- Mando para el brazo principal y la oscilación completamente proporcional
- Control de velocidad variable para el giro de la plataforma y el telescopio
- Velocidad lenta seleccionable en las funciones de desplazamiento/elevación y oscilación
- Giro de la plataforma propulsado de 160 grados
- Panel luminoso en la consola de la plataforma con indicación del estado de la máquina¹
- Sistema de detección de carga
- Cable de CA a la plataforma
- Sistema de advertencia/apagado de avería del motor²
- Cubiertas de ala de gaviota
- Bandeja de motor extraíble
- Control ADE[®] - Sistema electrónico de diseño avanzado
- Transmisión de tracción hidrostática
- Tracción en las cuatro ruedas
- Bocina
- Indicador luminoso y alarma de inclinación de 5 grados
- Eje delantero oscilante
- Estribos de elevación/sustentación
- Contador de horas
- Interruptor selector de control de la base con cierre de llave
- Sistema activo JLG Skyguard
- Bandeja para las herramientas en la plataforma
- Alimentación auxiliar de 12 V DC

Especificaciones clave

Fuente de alimentación	
• Motor diésel Deutz D2011L04	36,4 kW
• Capacidad del depósito de combustible	117 L
Sistema hidráulico	
• Sistema hidráulico	129 L
• Alimentación auxiliar	12V DC
Neumáticos	
• Neumáticos	355/55D625 rellenos de espuma

¹ Ofrece luces indicadoras en la consola de control de la plataforma para indicar problemas del sistema, combustible bajo, luz de inclinación y estado del interruptor de pedal.

² Alarmas de presión de aceite baja y temperatura de refrigerante alta con apagado habilitado/deshabilitado mediante el analizador.

³ Disponible si se integra con el paquete SkyPower[®].

⁴ Formado por seis luces de 40 vatios, cuatro montadas en la plataforma giratoria y dos montadas en la plataforma.

⁵ Incluye luces de trabajo y luces delanteras y traseras montadas en la plataforma.

⁶ Incluye cubierta para la consola, limpiabrazos y fuelles de cilindro.



Accesorios y opciones

- Plataforma de soporte bajo de 0,91 m x 2,44 m
- Entrada lateral con puerta giratoria hacia dentro
- Conducto de aire de 13 mm a plataforma
- Silenciador de tipo amortiguador de chispas
- Tracción en las cuatro ruedas/Tracción en dos ruedas/Cangrejo
- Neumáticos rellenos de espuma que no dejan marca 355/55D625
- Generador de 4000 W incorporado
- Paquete SkyPower[®] con generador de 7500 W incorporado
- Paquete SkyWelder[®] con soldador de 250 A en la plataforma³
- Paquete Nite-Bright[®]⁴
- Paquete de remolque
- Alarma de movimiento
- Paquete de luces⁵
- Luces de trabajo de la plataforma
- Luces delanteras y traseras
- Luz ámbar intermitente
- Enchufes y tomas de corriente europeos
- Equipo para condiciones adversas⁶
- Refrigerador de aceite hidráulico
- Depurador de escape catalítico
- Luz Skyguard (ILOS)
- Sistema de proximidad de tacto suave
- Bandeja de almacenamiento en la esquina
- Aceite hidráulico sintético biodegradable
- Color de pintura especial

Modelo 600S

ELEVADORES DE BRAZO TELESCÓPICO

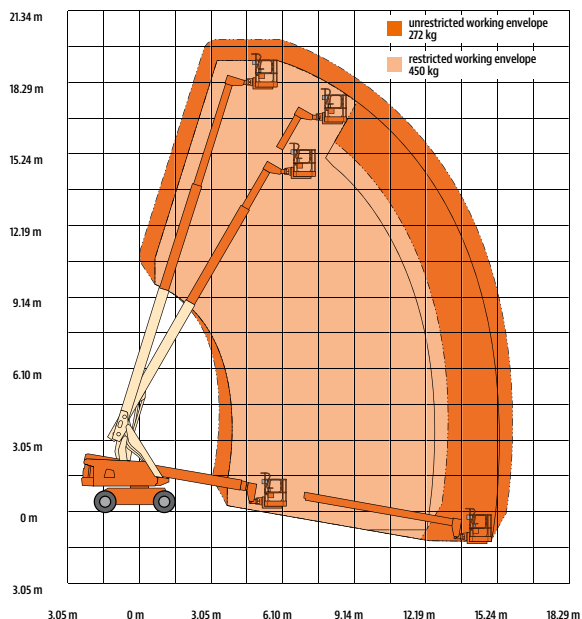
Rendimiento

- Altura de trabajo 20,19 m
- Alcance horizontal 15,29 m
- Giro(contínuo) 360°
- Capacidad de la plataforma - sin restricción  /270 kg
- Capacidad de la plataforma - restringida  /455 kg
- Giro de plataforma (hidráulico) 160°
 - A. Tamaño de la plataforma 0,91 m x 1,83 m
 - B. Anchura total 2,48 m
 - C. Giro de cola (posición de trabajo) 1,22 m
 - D. Altura plegada 2,50 m
 - E - Longitud total 8,71 m
 - G. Distancia entre ejes 2,51 m
 - H. Distancia al suelo 0,29 m
- Peso de la máquina ¹ 9.819 kg
- Presión sobre el suelo máxima 5,84 kg/cm²
- Carga máxima de los neumáticos 5.788 kg
- Velocidad de tracción 4WD 6,3 km/h
- Pendiente superable 4WD 45 %
- Oscilación de eje (opcional) 0,20 m
- Radio de giro - Interior 2WS 2,92 m
- Radio de giro - Interior 4WS 1,61 m
- Radio de giro - Exterior 2WS 5,96 m
- Radio de giro - Exterior 4WS 3,87 m

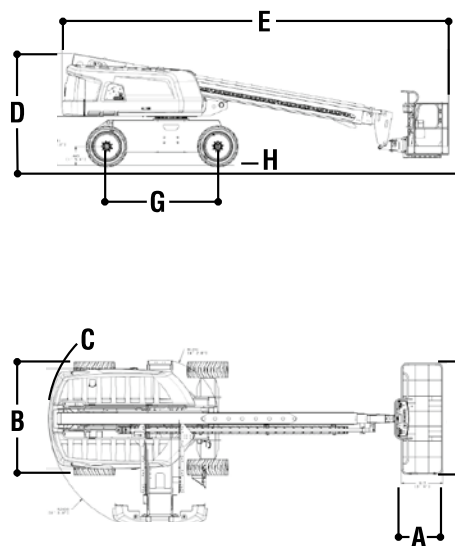
¹ Algunas opciones o estándares de determinados países pueden aumentar el peso y/o las dimensiones.



Diagrama



Dimensiones



IMPORTANTE

JLG investiga y desarrolla continuamente sus productos y se reserva el derecho a realizar modificaciones sin previo aviso. Todos los datos de este documento son indicativos. Algunas opciones o estándares de determinados países aumentarán el peso. Las especificaciones pueden cambiar para cumplir los estándares de cada país o al añadir equipos adicionales.

JLG EMEA BV

europa@jlg.com
www.jlg.com

Una compañía del grupo
Oshkosh Corporation

Con motivo de la mejora continua de los productos, JLG Industrias se reserva el derecho a realizar cambios en las especificaciones y/o los equipos sin previo aviso.